

Каз № 4
31.05.10г.

“Ю Л Е Н” АД
гр. Банско, община Банско, ул. “Пирин” № 94

Министерство на околната среда и водите

Вх. № 0800 - 829

София 27.05. 2010 г.

ДО

Министерството на околната среда и водите
Гр. София

от “ЮЛЕН” АД, със седалище и адрес на управление гр. Банско, Община Банско, Област Благоевград, ул. “Пирин № 94, с адрес за кореспонденция гр. Банско, Община Банско, Област Благоевград, ул. “Пирин № 94, вписано в Регистъра за търговски дружества под партиден № 1762, том 77, рег. 1, стр. 45, с решение по ф. д. № 2708/2007 г. по описа на Благоевградския окръжен съд, ЕИК 101156430, представлявано от Изпълнителния директор Боян Делчев Мариянов, ЕГН 6107066684

относно – предоставяне на допълнителна информация по процедура по Ваш № № ОВОС -829 от 2010 год. по уведомление за инвестиционно предложение.

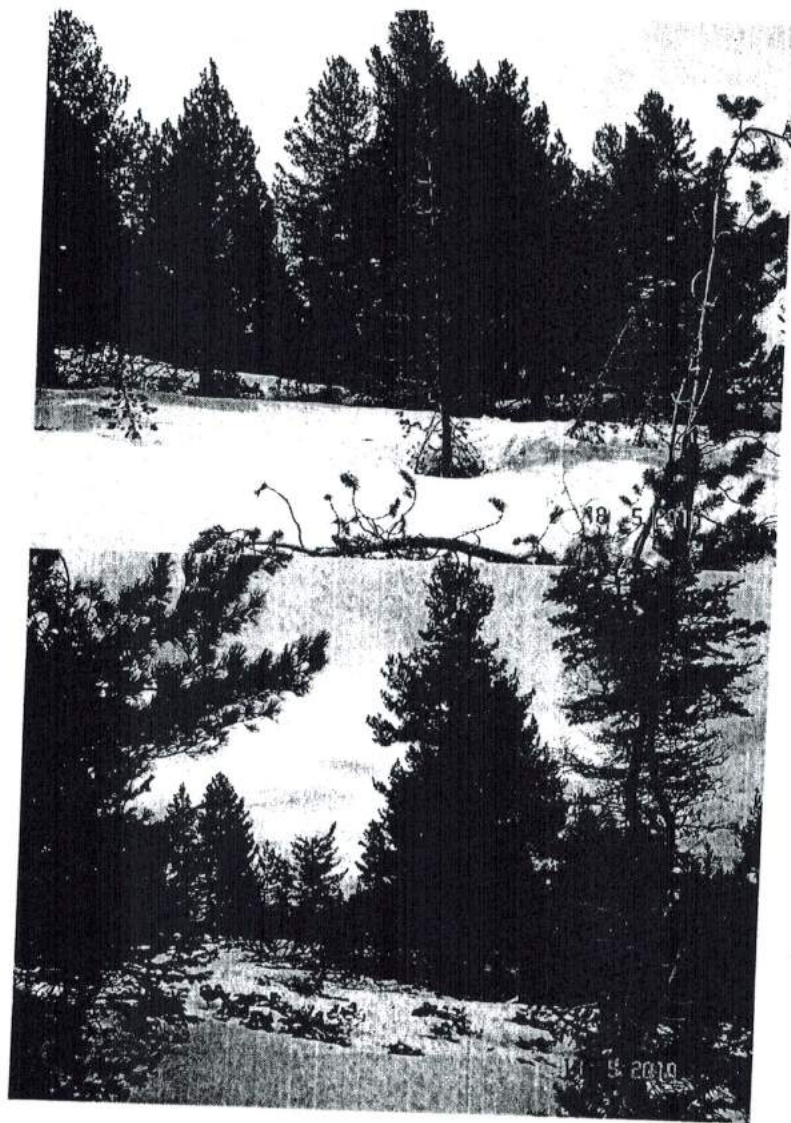
Уважаеми господа,

След направено устно запитване от Ваша страна относно неясни моменти в предоставената Ви информация даваме следните разяснения :

Зоната е разположена в местността „Платото”, от 2130 до 2160 м надморска височина. Частта, в която предвидено разполагането на долната станция на новия седалков лифт е оградена от точки 57 до 64 от чертеж за подмяна на съществуващи влекаве.

ВЯРНО КОПИЕ НА
ОРИГИНАЛА

Районът е на границата на гората и алпийския пояс, дърветата са на голямо разстояние едно от друго с полянки между тях., които се ползват за свободна пързаляне по неутъпкан сняг.
В описаната област се намират растителност от клек, храсти и Бяла мура – общо 33 екземпляра с височината от 1.8 м. до 10 м.



ВЯРНО С ОРИГИНАЛА
✓



2. Относно съотношението между границите на концесионната зона с цифровите координати в концесионният договор.

Съгласно т.1 от РЕШЕНИЕ № 514 на МС от 3.07.2001 г. за предоставяне на концесия върху територия - изключителна държавна собственост - "Ски-зона с център Банско" - част от територията на Национален парк "Пирин", община Банско, област Благоевград Обн., ДВ, бр. 61 от 10.07.2001 г. се предоставя концесия с предмет особено право на ползване върху територия - изключителна държавна собственост - "Ски-зона с център Банско" - част от територията на Национален парк "Пирин", община Банско, област Благоевград, определена с териториалноустройствения план на извънселищната територия "Ски-зона с център Банско", одобрен със Заповед № 09-13 на кмета на община Банско от 1 март 2001 г. Съгласно т. 2 от същото решение се определя общата концесионна площ в размер 99,55 ха съгласно териториалноустройствения план на извънселищната територия "Ски-зона с център Банско", индивидуализирана с координатите на точки от № 1 до № 252 в координатна система "1970 г." по чупките на външната граница на ски-зоната, съгласно приложението, от която е изключена площта 2,2 ха.

Съгласно т.1 от РЕШЕНИЕ № 738 на МС от 9.11.2001 г. за определяне на спечелилия конкурса кандидат за предоставяне на концесия върху територия - изключителна държавна собственост, част от Национален парк "Пирин", с площ 99,55 ха за изграждане на "Ски-зона с център Банско", община Банско, област Благоевград, Обн., ДВ, бр. 98 от 16.11.2001 г. се определя за концесионер чрез проведен конкурс "Юлен" - АД, Банско, което придобива особено право на ползване върху територия - изключителна държавна

ВЕРНО / АУТИНЛА

собственост, част от Национален парк "Пирин", с площ 99,55 ха за изграждане на "Ски-зона с център Банско", община Банско, област Благоевград, съгласно Решение № 514 на Министерския съвет от 2001 г.

Съгласно т.1.1. от Договор за предоставяне на концесия върху защитена територия, изключителна държавна собственост, представляваща част от Национален парк „Пирин“, община Банско, област Благоевград за изграждане и експлоатация на „Ски-зона с център град Банско“ концесионерът предоставя на Концедента особено право на ползуване върху защитена територия при граници съгласно одобрения със Заповед № 09-13 от 01.03.2001 год. на Кмета на Община Банско Териториалноустройствен план за извънселищна територия „Ски-зона с център гр. Банско“, индивидуализиран с координатите на точките от № 1 до № 252 в координатна система „1970“ по чупките на външната граница на ски зоната.

От всички текстове става ясно, че външната граница на концесионната територия съвпада с външната граница на териториалноустройствения план. Това е казано и в трите основни документа, два от които решения на Министерски съвет. Външната граница на ски-зоната съгласно Плана за управление на НП „Пирин“ съвпада с външната граница на териториалноустройствения план. Ако е налице разминаване на координатите, цитирани в концесионния договор явно се касае за очевидна фактическа грешка- разминаване между цифровите координати на ТУП и тези цитирани в концесионния договор.

В обобщение можем да кажем, че изцяло съоразението попада в концесионната територия съгласно концесионния договор.

Прилагаме – декларация за съгласие от собственика на съоръжението.

Гр.София
20.05.2010 год.

С уважение:



.....
/Боян Мариянов/

